

# NEOVISION

**CATALOG** 통합SI, FMS, BEMS, 빌딩안내  
스마트오피스, 소프트웨어 개발



# NEOVISION CATALOG

# TABLE OF CONTENTS

통합SI, FMS, BEMS, 빌딩안내, 스마트오피스, 소프트웨어 개발

|             |     |
|-------------|-----|
| 01. 인사말     | 02p |
| 02. 연 혁     | 03p |
| 03. 사업분야    | 04p |
| 04. 통합SI    | 08p |
| 05. FMS     | 10p |
| 06. BEMS    | 12p |
| 07. 스마트오피스  | 14p |
| 08. 빌딩안내시스템 | 16p |
| 09. 실적현황    | 18p |

## 최고의 기술력을 바탕으로 고객 맞춤형 IBS 토탈 솔루션 제공!

**변하지 않는 네오비전의 가치는 바로 '고객에 대한 정성' 입니다.**

(주)네오비전은 고객 여러분의 관심과 사랑으로 매년 성장을 거듭하고 있습니다.  
IBS분야(통합SI, FMS, BEMS, 빌딩안내, 스마트오피스, 정보통신공사 등)의  
컨설팅, 설계에서 시공까지 토탈솔루션을 제공합니다.  
스마트빌딩 관련 신기술개발과 기술력확보로 고객에게 맞는 맞춤형서비스를  
제공하여 다양한 부가가치를 창출합니다.  
또한 정직한 시공으로 고객의 신뢰에 보답하고, 고객이 요구하는 최고의  
첨단시스템과 서비스를 제공해 드릴 것을 약속 드리며,  
끊임없이 노력하는 (주)네오비전이 되겠습니다.

유정식

(주)네오비전 대표이사



# HISTORY

## 2024

- 03월 이수건설(주) 파트너사  
(주)케이티클라우드 파트너사  
(주)두산퓨얼셀파워 파트너사
- 02월 ESG 우수 중소기업 선정

## 2023

- 08월 (주)포스코이앤씨 파트너사
- 07월 ISO 9001 인증 갱신  
ISO 14001 인증 갱신
- 04월 KT엔지니어링 파트너사 안전보건평가 적합 인증
- 03월 CJ올리브네트웍스 우수파트너사
- 01월 에스원 정규 우수파트너사  
빌딩안내 CMS 특허

## 2022

- 12월 세종정부청사 중앙동 IBS 시스템통합 구축
- 11월 ISO 14005 인증
- 08월 DL건설 파트너사
- 07월 조달청운영 이음장터 서비스 시스템 등록  
2022년 청년친화강소기업 선정
- 07월 CJ워크온 자율좌석시스템 구축  
(동대문/분당/서울역/용산/일산)

## 2021

- 12월 알파돔시티 6-1블럭 통합시스템 외 구축
- 10월 버스터미널(노선/관광) 안내 패키지 S/W 개발
- 08월 광명AK플라자 통합시스템 외 구축  
광명유플래닛(U Planet) 빌딩안내시스템 구축  
박물관 관람객 통계 및 안내 패키지 S/W개발
- 07월 에너지비용절감 BEMS 특허
- 06월 인공지능을 활용한 BEMS 특허

## 2020

- 11월 통합SI 시스템 S/W GS인증  
BEMS 시스템 S/W GS인증
- 05월 2020년 강소기업 선정
- 03월 아파트 디지털사이니지 S/W 개발  
쌍용건설 파트너사
- 02월 스마트오피스 자율좌석 S/W 개발  
스마트오피스 회의예약 S/W 개발  
출입내방객 안내 S/W 개발

# HISTORY

## 2019

- 11월 한화시스템 파트너사
- 05월 DGIST / UNIST 스포츠센터 회원관리 S/W 구축
- 03월 HMI(Human Machine Interface)  
S/W 연구/개발
- 02월 대림코퍼레이션 파트너사  
한화에스테이트 파트너사  
마곡 이대서울병원 병원안내시스템 구축

## 2018

- 12월 HDC아이콘트롤스 파트너사
- 07월 에스원 업무 협약
- 05월 벤처기업 인증
- 04월 기업부설연구소 설립

## 2017

- 12월 기술혁신형 중소기업 선정  
LG CNS 파트너사  
현대오토에버 파트너사
- 08월 대우건설 파트너사
- 07월 ISO 9001 인증 획득  
ISO 14001 인증 획득
- 01월 인천국제공항 교통안내 디지털사이니지 S/W 구축  
공장등록증 발급  
소프트웨어 품질인증서 1등급 발급

## 2016

- 11월 인천국제공항 여객안내용 디지털사이니지 S/W 구축
- 07월 계룡건설 파트너사  
마산의료원 병원안내시스템 구축
- 05월 연구개발전담부서 설립
- 03월 제주해군기지 빌딩안내시스템 구축

**NEOVISION**

**사업분야**

## 사업분야

첨단 기술과 혁신을 통해 미래를 설계하고  
최고의 서비스 경험과 전문성을 제공하고 있습니다.



### 스마트 빌딩 (IBS)

빌딩 내의 설비, 전력 조명 등에 대한 자동제어,  
통신 서비스를 위한 인프라 구축을 통해  
쾌적한 빌딩 환경을 제공합니다.

### 스마트 플랫폼

최신 기술 트렌드를 반영하여 고도화된 시스템을  
개발하고, 성능과 효율성을 극대화해 편리한  
시스템을 제공합니다.

### 스마트 컨설팅

정보통신기술의 변화에 능동적으로 대응하고  
최적의 성능을 유지하기 위한 필수적인  
관리 서비스를 제공합니다.

### R&D (연구/개발)

기술적인 혁신과  
새로운 서비스 개발을 위해 끊임없이 연구에  
매진하여 최고의 솔루션을 제공합니다.



# 통합SI SYSTEM INTEGRATION

통합SI는 건물의 개별 시스템들을 통합하고 관제함으로써 효율적인 빌딩운영의 관리체계를 구축하는 시스템이며 긴급상황 발생에 따른 표준운영절차(SOP)를 제시하고 사고상황에 대처합니다.



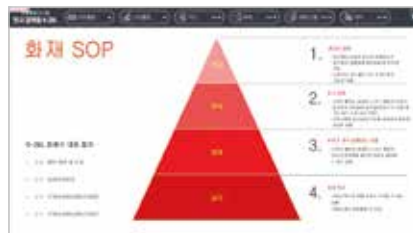
## 통합관리 S/W 주요기능

- ✓ 건물 내 각종 시스템을 하나의 시스템으로 통합.
- ✓ 통합S/W에서 다른 여러 시스템을 동시에 감시/제어
- ✓ WEB을 통한 접근방식
- ✓ 이중화구성을 통한 데이터 관리
- ✓ 통합DB구축을 통해 BigData 분석
- ✓ 3D 입체 모델링

## 대시보드



알람대시보드



SOP (화재, 지진, 테러, 태풍)



디지털트윈

WEB 기반  
및 모바일  
감시 / 제어

WEB 기반 감시 환경

통합 알람 관리

MOBILE을 통한 접근성

SMS와 PUSH알람

클러스터링,  
백업서버로  
안전한  
DB관리 기능

이중화 시스템 적용

안정적인 데이터 관리

빌딩운영  
관리의 통합화

다양한 시스템분야의 통합화

Green Energy Zone

Security Zone

Info Zone

Residential Zone

Office Zone

SMS 전송



SI MAIN  
SERVER



SI BACK-UP  
SERVER



데이터 이중화

WEB을 통한  
실시간 감시제어



운영 PC

TCP / IP Ethernet (내부 네트워크)



## 통합SI 화면 UI



창원폴리텍대학교



광교컨벤션센터



서울축산농협



고성병영시설



광교복합체육센터



나라키움여의도빌딩

# 디지털 트윈 DIGITAL TWIN

디지털 트윈 솔루션은 물리적 자산의 디지털 복제본을 만들어 실시간 데이터를 수집하고 분석하는 시스템으로, 건물 및 시설 관리의 혁신을 이룹니다. 3D 모델링, IoT, AI, 빅데이터 분석 등을 활용해 가상 복제본을 생성하고 다양한 관리 기능을 제공합니다.



## 디지털 트윈 S/W 주요기능

- ✓ 재난/재해 관리
- ✓ 통합 보안 관리
- ✓ 공조 및 환경 관리
- ✓ 에너지 관리
- ✓ AI 기반 이상행동 및 사고패턴 분석
- ✓ 3D 공간 기반 통합 관리

## 주요기능 이미지



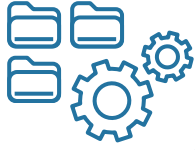
실시간 통합관리



지난 및 보안 강화



에너지 및 환경 최적화



### 공조/환경 관리

건물 내 환경(온도, 습도 등)을 3D 공간 기반으로 관제하고, 시각적 위치 기준으로 취약점을 분석 및 예측해 효율적 개선 지원



### 전력/에너지 관리

전력 상태와 에너지 사용량을 3D 공간 기반으로 관제하고, 공간 기준으로 비교 분석하여 효율적인 에너지 개선 지원



### 통합 보안 관리

3D 공간 기반으로 용도별 출입 통제, CCTV, 주차 관제를 통합 관리하고, 물리적 보안을 연계해 보안 사각지대 분석 지원



### 가상 시뮬레이션

CCTV와 환경 센서로 3D 기반 재난 피해 위치 파악 및 대피 안내. 화재 피해 경로 예측 시뮬레이션



### 통합 보안 관리

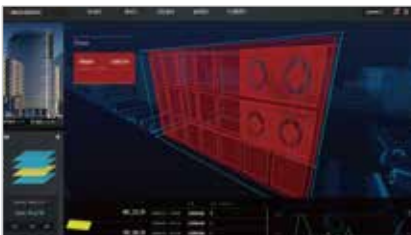
3D 공간 기반으로 재난/화재 확산을 가상 시뮬레이션하여 피해 상황 예측. 위치 기준 주요 감시 그룹 및 순찰 경로 지정, 가상 순찰 및 영상 표출



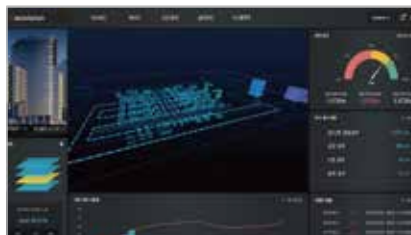
### 통합 시스템 관리

건물 내 통합 운영 시스템의 장비 위치와 실시간 상태를 3D 공간 기반으로 관리. 위치 기준 장비 관리 이력 및 통계 정보 제공

## 디지털 트윈 화면 UI



공조/환경 관리



전력/에너지 관리



통합 보안 관리



재난/재해/안전 관리



가상 시뮬레이션



통합 시스템 관리



# FMS

## FACILITY MANAGEMENT SYSTEM

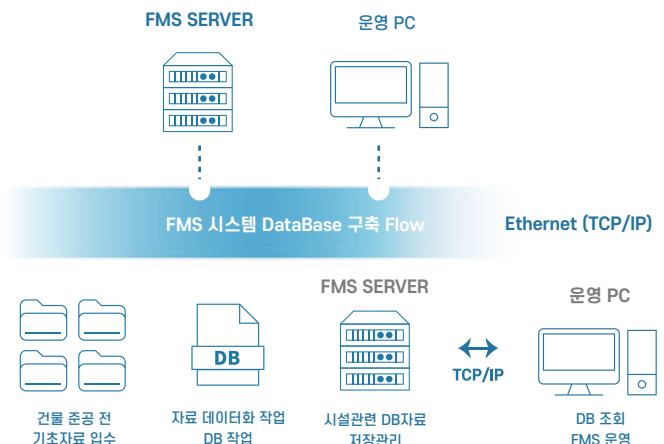
FMS는 건물 설비상태 및 운영 정보, 운영 설비 실시간 인터페이스를 통한 통계 데이터 등을 유지보수 관리에 활용하여 건물 설비의 효율을 제고하는데 사용되는 시스템입니다.



### 시설물 관리 S/W 주요기능

- ✓ 유지비용 절감 및 인원의 효율적 재배치
- ✓ 시설자산의 가치보전, 설비 및 자원의 효율적 관리
- ✓ 작업표준화에 의한 작업시간 단축 및 업무 체계화
- ✓ 데이터분석을 통한 서류작업에 대한 업무부하 절감
- ✓ Smart Device를 이용한 편리한 업무처리

### 모바일화면





### 군 관리

설비 및 시설의 통합으로 권역별, 건물별로 분리하여 관리

각 사이트에 대한 상세정보를 관리



### 설비관리

설비에 대한 정보 관리를 통해 유지비용절감 및 자산적 가치 극대화



### 분석정보

시설운영에 대한 각종 분석 자료 관리



### 자재관리

자재의 원활한 수급 및 적정재고 유지를 위한 시스템관리



### 작업관리

통합된 시설관리 업무 프로세서 및 데이터 관리



### 문서관리

각종 서류 및 도면에 대한 통합관리



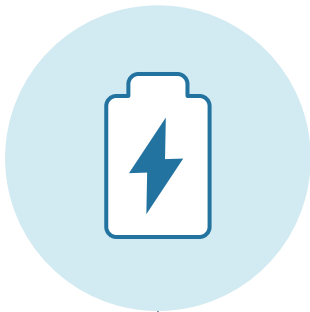
### 도면관리

도면의 효율적 관리와 효율성 증대를 위한 관리기능



### 순찰관리

순찰 코스 및 순찰지점관리



### 에너지관리

에너지 사용에 관련된 데이터 취합 및 지표 관리



### 시스템관리

시스템 내부 코드 및 사용자에 관한 관리



### 공사관리

공사계획 및 실적, 공사업체의 정보 관리



### 모바일관리

모바일기기를 이용한 업무 프로세서 관리

# BEMS

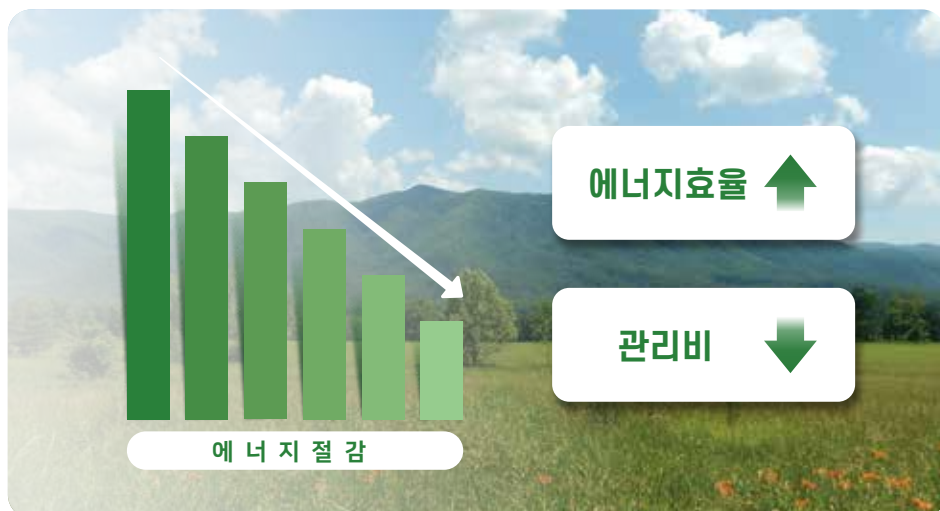
## BUILDING ENERGY MANAGEMENT SYSTEM

BEMS는 에너지관리 기능을 고도화하여 에너지 사용 효율을 극대화하고, SYSTEM 운용상 문제점을 제시하는 최적의 에너지관리 솔루션입니다. 건물의 에너지 사용량 파악 및 시스템을 종합분석하고, 열원설비의 최적 운영을 위한 분석정보를 통해 에너지를 절감할 수 있게 하는 시스템입니다.



### 에너지관리 S/W 주요기능

- ✓ 에너지 용도별/수요처별 사용량 모니터링
- ✓ 에너지 사용량에 따른 설비제어
- ✓ 에너지효율 수준 비교 및 분석
- ✓ 열원설비 성능진단 및 효율 관리
- ✓ 에너지 사용량 경보 및 진단 프로세스 분석
- ✓ 에너지관리공단 건물에너지관리시스템 인증 관리
- ✓ 설비성능 관리



### 에너지관리공단 BEMS 인증



## 에너지관리

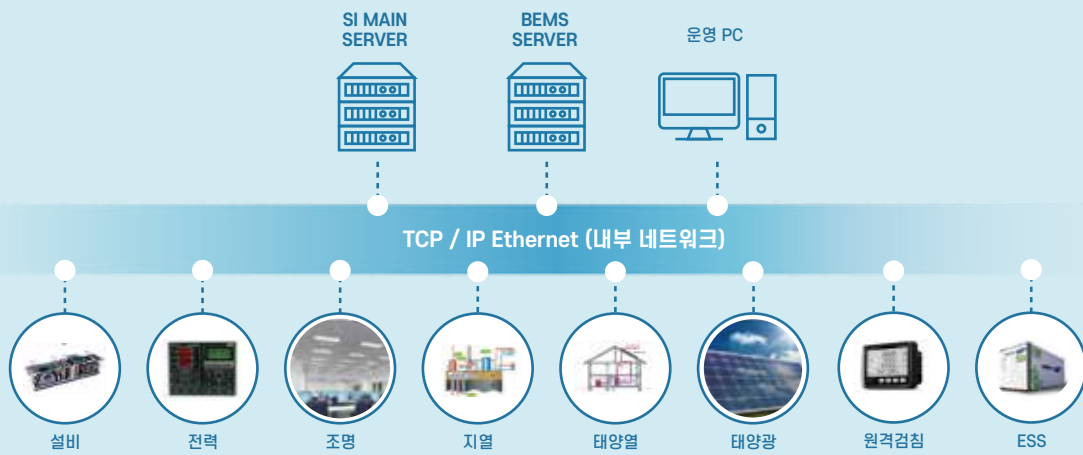
전기/가스/지역난방 등의  
사용량 및 사용요금 조회  
사용기간, 특정시점 등의  
비교분석으로 에너지 개선  
에너지 사용량에 따른  
실내 환경 분석

## 설비관리

열원/공조/반송설비 등의  
운전상태 관리 및 분석  
COP, AFT 등의 주요설비  
효율분석 및 관리  
설비 데이터 수집하여  
운전패턴 분석

## 예측 및 최적화 관리

에너지 목표값 설정하여  
전력피크 대응  
에너지소비 영향 인자분석을  
통한 사용량 예측  
에너지 분석 결과를 반영한  
설비 제어 방안 도출



## BEMS 화면 UI



건물전체현황대시보드



에너지대시보드



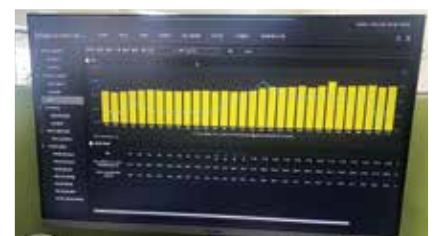
에너지소비현황분석



에너지소비량예측



에너지비용분석



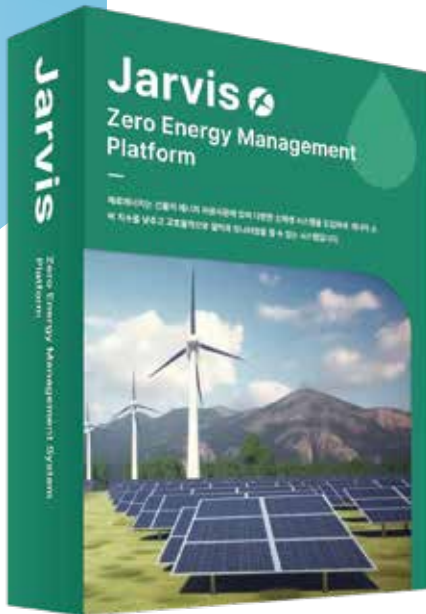
설비의성능및효율분석



# ZEMS

## ZERO ENERGY MANAGEMENT SYSTEM

ZEMS는 에너지관리 기능을 고도화하여 에너지 사용 효율을 극대화하고, SYSTEM 운용상 문제점을 제시하는 최적의 에너지관리 솔루션입니다. 건물의 에너지 사용량 파악 및 시스템을 종합분석하고, 열원설비의 최적 운영을 위한 분석정보를 통해 에너지를 절감할 수 있게 하는 시스템입니다.



### 에너지관리 S/W 주요기능

- ✓ 에너지 용도별/수요처별 사용량 모니터링
- ✓ 에너지 사용량에 따른 설비제어
- ✓ 에너지효율 수준 비교 및 분석
- ✓ 열원설비 성능진단 및 효율 관리
- ✓ 에너지 사용량 경보 및 진단 프로세스 분석
- ✓ 에너지관리공단 건물에너지관리시스템 인증 관리
- ✓ 설비성능 관리



### 에너지관리공단 ZEMS 인증



## 에너지 비용 절감효과

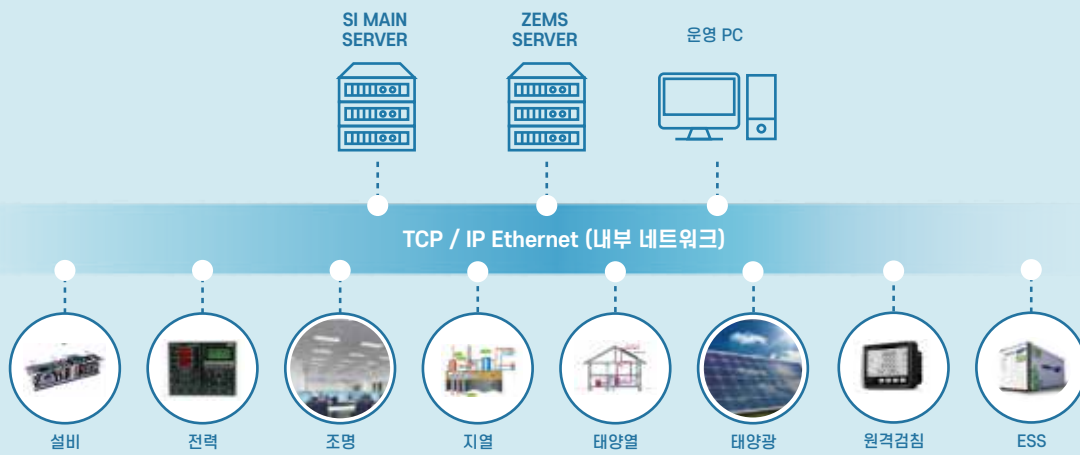
3D 공간 기반  
전력 및 에너지 사용량 모니터링  
공조 설비 상태 모니터링  
사용 기간 및  
특정 시점 비교 분석

## 환경 보호

시설 운영 관리 시스템을  
통한 에너지 소비 데이터  
모니터링 및 분석  
지속 가능한  
에너지 관리 체계 구축  
에너지 낭비를 줄이는 방안 마련

## 건물 가치 상승

통합 관리 시스템을 통한  
안전성 및 효율성 개선  
시장 분석을 통한  
자산 가치 평가  
에너지 효율 인증 취득으로  
부동산 가치 상승



## ZEMS 화면 UI



에너지소비현황분석



발전량 현황



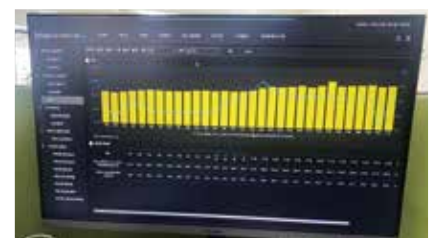
대시보드



에너지소비량예측



에너지비용분석



설비의성능및효율분석

# 스마트오피스 시스템

## SMART OFFICE BUSINESS SUPPORT SYSTEM

스마트오피스 사내관리시스템은 업무 방식의 효율화를 위한 새로운 제도와 규칙을 통하여 인식의 개선을 유도하고 기술적 인프라 환경을 구축하여 지원합니다.



### 스마트오피스 S/W 주요기능

- ✓ 업무 담당자의 업무 효율성 향상
- ✓ 업무 처리 속도의 향상
- ✓ 사내 IT 기술력 확보
- ✓ 정확한 정보제공
- ✓ 개방적, 가변적 임원 공간
- ✓ 전략적 좌석 배치
- ✓ 목적별 협업공간 세분화
- ✓ 모바일, 온라인 보고 활성화
- ✓ 집중 근무 시간제(PC 섣다운제)
- ✓ 근로시간 준수 여부 평가
- ✓ 스케줄 관리 프로그램(회의실 예약)
- ✓ 자율 좌석 배정

### SMS/알림톡 에이전트 시스템



### SSO 연동 (외부인터페이스)



출입통제 시스템



그룹웨어 시스템



출입통제 시스템

## 스마트오피스 구축사례



## 스마트오피스 콘텐츠 / 구축현장



자율좌석시스템



회의예약시스템



내방객시스템



CJ제일제당블로썬파크



두산분당센터



한독제넥신



# 빌딩안내 시스템

## BUILDING INFORMATION SYSTEM

빌딩안내시스템은 건물 외/내부에 정보 안내를 목적으로 기업, 병원, 관공서, 학교, 쇼핑센터, 군부대 등에서 주로 사용되며 SERVER와 LFD산업용 모니터, KIOSK를 통해서 정보를 전달하는 양방향 유비쿼터스 시스템입니다.



### 빌딩안내 S/W Package

건물 내/외부에 정보 안내를 목적으로 Server와 LFD산업용 모니터, KIOSK를 통해서 정보를 전달하는 양방향 유비쿼터스 시스템

#### 다양하고 편리한 편집 기능

Web 기반 환경 Package S/W  
다양한 Agent지원  
(Windows, Android, Linux)  
동영상, 이미지, PPT, EXE 지원  
실시간 모니터링 및 원격제어  
그룹 및 개별 콘텐츠 관리

#### 기타 Server 시스템 연동

범용 콘텐츠 지원  
(날씨, 뉴스, 환경정보, 주가정보)  
소방(화재알람), 원격검침(전력정보),  
CCTV, 주차관제 연동  
KIOSK 현금결제 및 RFID 인증  
TV수신 및 인터넷 Explorer 지원



### 병원안내 S/W Package

병원의 의료정보 시스템과 연동하여 병원 특성에 맞게 필요한 화면을 커스터 마이징하여 표출하는 시스템

#### ONE-STOP 진료안내

무인수납시스템  
응급실안내시스템  
장례식안내시스템  
순번대기안내시스템  
진료안내시스템  
약제실/검사실안내시스템

#### 기타 Server 시스템 연동

병원미디어 홍보 및 영상  
건물 에너지 정보 안내  
OCS/EMR 병원시스템 연동  
주차 안내시스템



### 회의안내 S/W Package

회의실의 일정 및 회의실 명, 참석자, 회의제목 등 스케줄에 따라 효율적으로 표출하는 시스템

#### 편리한 사용자 기능

수동/자동 회의실 예약  
게시판의 공지사항 게시  
실시간 사용 현황 표시  
사용 on-off 기능

#### 기타 Server 시스템 연동

출입통제 시스템 연동  
그룹웨어 시스템 연동

# 빌딩안내콘텐츠



빌딩안내시스템



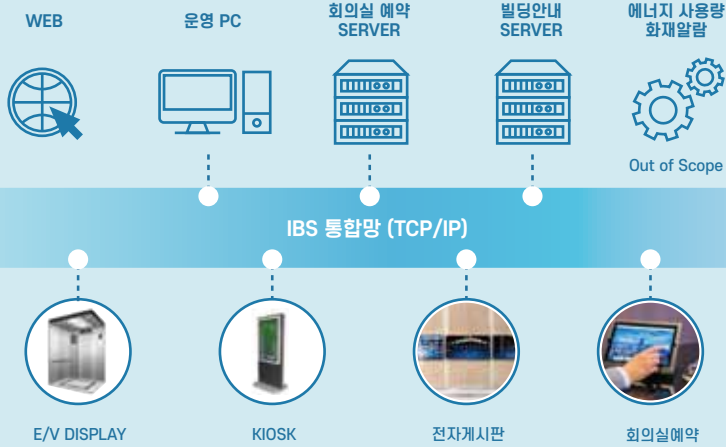
병원안내시스템



회의안내시스템



범용콘텐츠 (일반상식, 언어정보, 건강정보, 위인명언, 생활정보, 뉴스, 날씨 등)



# 빌딩안내 구축현장



과천푸르지오써밋



이대목동병원



씨젠

# 2024

## 최근 1년 실적 현황

신반포 3차 강남아파트  
코티티연구소  
메가존산학연센터

백영논현센터  
브라운스톤양양(생활형 숙박시설)  
한국고속철도공단  
IBK하남데이터센터  
KT광화문 WEST  
건양대학교  
김천시종합장사시설  
도안갑천 2 BL  
종합행정타운  
MICE CP1 복합단지  
MICE CP2 복합단지  
MICE CP4 복합단지  
이랜드  
성남산단재생복합지식산업센터

이카운트타워  
신라스테이

혁신원자력연구단지  
덕산병원

인천석남물류센터  
지식산업센터

경북대 남양주캠퍼스  
전북교육청  
사학연금  
PSK 캠퍼스  
팩토리얼  
서울대해동첨단공학관  
RFHIC 사옥

DMC 플렉스 데시앙  
화성물류센터  
NHN 광주 AI 센터  
복합체육센터

컨텐츠관리시스템  
빌딩안내시스템  
통합SI시스템, 빌딩안내시스템, 출입통제시스템,  
통합모니터링시스템, 정보통신공사,  
CCTV시스템, CATV시스템  
빌딩안내시스템  
정보통신공사  
통합SI시스템  
빌딩안내시스템, 내방객시스템  
통합SI시스템, 빌딩안내시스템  
출입통제시스템, 병원안내시스템  
병원안내시스템  
주차관제시스템, 통합 SI시스템  
통합SI시스템, FMS, BEMS  
빌딩안내시스템  
빌딩안내시스템  
빌딩안내시스템, 통합모니터링시스템  
통합SI시스템, FMS, 통합모니터링시스템  
FMS, BEMS, 빌딩안내시스템, 출입통제시스템,  
교환기시스템, 정보통신공사, 조명제어시스템  
통합SI시스템, FMS, 통합모니터링시스템  
통합SI시스템, FMS, 통합모니터링시스템, 정보통신공사,  
통합배선시스템, 전력감시제어시스템,  
CATV시스템, 조명제어시스템  
통합SI시스템, FMS, BEMS, 빌딩안내시스템  
통합SI시스템, FMS, 병원안내시스템,  
통합모니터링시스템, 출입통제시스템, CCTV시스템  
출입통제시스템  
통합SI시스템, FMS, 조명제어시스템  
빌딩안내시스템, 통합배선시스템, CCTV시스템,  
전력감시제어시스템  
출입통제시스템, CCTV시스템, 회의예약시스템  
컨텐츠관리시스템  
빌딩안내시스템통합, 모니터링시스템, 회원관리시스템  
빌딩안내시스템  
통합SI시스템  
빌딩안내시스템  
통합SI시스템, 빌딩안내시스템,  
통합모니터링시스템, 조명제어시스템  
빌딩안내시스템, CCTV시스템  
CCTV시스템, 통합배선시스템, CATV시스템  
통합SI시스템, FMS, BEMS, 통합 모니터링시스템  
통합SI시스템, FMS, BEMS, 통합배선시스템,  
CATV시스템, CCTV시스템, 출입통제시스템

# 2024

## 오시리아 관광단지

### IDC 센터

### 이화여자대학교

### 호텔인터시티

### 스마트그린시티

### 삼성디지털시티 R4, R5

### SK V1 센터

### 안양남초등학교

### 진사지구 2BL

### 삼척의료원

### 국립지역권산림치유원

### 행정복합도시 4-2 생활권 공동캠퍼스

### AIT센터

### 디지털엠티지

### LG트윈타워

### 비상교육

### STT 데이터센터

### 청년센터청숲

### IT 센터

### 도루코신사옥

### 대한민국축구종합센터

### 그린스마트미래학교

### 육군 병영시설 BTL

### Nghi Son2 발전소

### 문화초등학교

### A51, A52, A55 공동주택

### 옥정지구 A5 BL 공동주택

### 베이스볼 드림파크

### 충남기계공고

### 청담삼익아파트

### 반얀트리

### 주암댐

### 쿠팡인천 14FC

### KTX무인국사

### 신평 지식산업센터

### 고려아연

### 진천선수촌

### 신척 저수지

통합SI시스템, FMS, 회의예약시스템, 정보통신공사,  
통합배선시스템, 교환기시스템, CATV시스템, CCTV시스템,  
전력감시제어시스템, 조명제어시스템, BEMS

IDC데이터센터관리

BEMS, 통합배선시스템, CCTV시스템, 정보통신공사,  
네트워크공사, 출입통제시스템

네트워크공사

통합SI시스템, BEMS

통합SI시스템

빌딩안내시스템

BEMS

정보통신공사

빌딩안내시스템, 병원안내시스템

빌딩안내시스템

통합SI시스템, 통합모니터링시스템

통합SI시스템, 통합모니터링시스템, FMS, BEMS,

빌딩안내시스템, 전관방송시스템

통합SI시스템, FMS, BEMS

빌딩안내시스템

빌딩안내시스템

통합SI시스템, BEMS, FMS

BEMS

통합SI시스템, FMS, 통합모니터링시스템

통합SI시스템, FMS, 통합모니터링시스템

통합SI시스템, BEMS, 통합모니터링시스템

FMS

BEMS

BEMS

FMS

전력감시제어시스템, 조명제어시스템

CCTV시스템, 네트워크공사

통합SI시스템, FMS, 통합모니터링시스템

FMS

회원관리시스템

통합SI시스템, BEMS, 통합모니터링시스템, CCTV시스템,

출입통제시스템, 조명제어시스템

정보통신공사

네트워크공사

통합모니터링시스템

정보통신공사

BEMS

내방객시스템

통합 SI시스템



# 2024

청량중학교  
 신한은행 죽전센터  
 한국건강관리협회 인천지부  
 KT분당사옥 시험실  
 태영건설 목동.상봉/개봉 청년주택  
 상암IDC센터  
 아산배방 생활숙박시설  
 전주신라스테이  
 제주신라호텔  
 수원덕산병원  
 대구본동 주거복합  
 중구초동 업무시설  
 태안9,10호기  
 광양홍보관  
 캐논 코리아  
 포항펜타시티  
 청주 킵텍스 스마트공동물류센터  
 쿠팡인천32FC  
 한국폴리텍  
 한국해양대학교  
 연세대학교제약바이오 실용화센터  
 시립반다비체육센터  
 김포공항

통합SI시스템, 시설관리시스템, 통합모니터링시스템,  
 빌딩안내시스템  
 시설관리시스템  
 CATV시스템, 너스콜시스템  
 빌딩안내시스템, 전자명패  
 CCTV시스템  
 콘텐츠관리시스템, 유지보수  
 조명제어시스템  
 AV시스템  
 전관방송시스템  
 조명제어시스템, 전력감시제어시스템  
 통합SI시스템, 시설관리시스템, 빌딩안내시스템  
 통합SI시스템, 시설관리시스템, 통합모니터링시스템  
 통합SI시스템  
 통합모니터링시스템  
 내방객시스템  
 통합SI시스템, 시설관리시스템  
 빌딩안내시스템  
 네트워크공사  
 빌딩안내시스템  
 빌딩안내시스템  
 통합SI시스템, 시설관리시스템, 통합 모니터링시스템  
 정보통신공사  
 통합SI시스템

# 2023

자이프리저던스  
 삼성전자화성캠퍼스 H2  
 LG 인화원  
 판교 제2테크노밸리 글로벌비즈센터  
 한국은행  
 현대중공업 글로벌 R&D 센터  
 성수동 2가 복합시설(BOMUN243)  
 LG화학 리더십센터  
 동명기술공단  
 고대안암병원  
 도드람통합사옥  
 KT 사옥  
 인스파이어 복합리조트  
 시화 MTV 보니타가

빌딩안내시스템  
 출입통제시스템  
 회의예약시스템  
 콘텐츠관리시스템  
 빌딩안내시스템  
 통합 SI시스템, FMS, BEMS, 빌딩안내시스템  
 빌딩안내시스템  
 빌딩안내시스템  
 빌딩안내시스템  
 병원안내시스템  
 빌딩안내시스템  
 빌딩안내시스템, 통합모니터링시스템  
 빌딩안내시스템  
 빌딩안내시스템



(주)네오비전

주소 : 서울시 영등포구 선유로 130, 501~3호  
(양평동3가, 에이스하이테크 3차)  
대표번호 : 02-2637-8658  
대표이사 : 유정식



제 10-2021-0001741호  
제 10-2021-0001742호